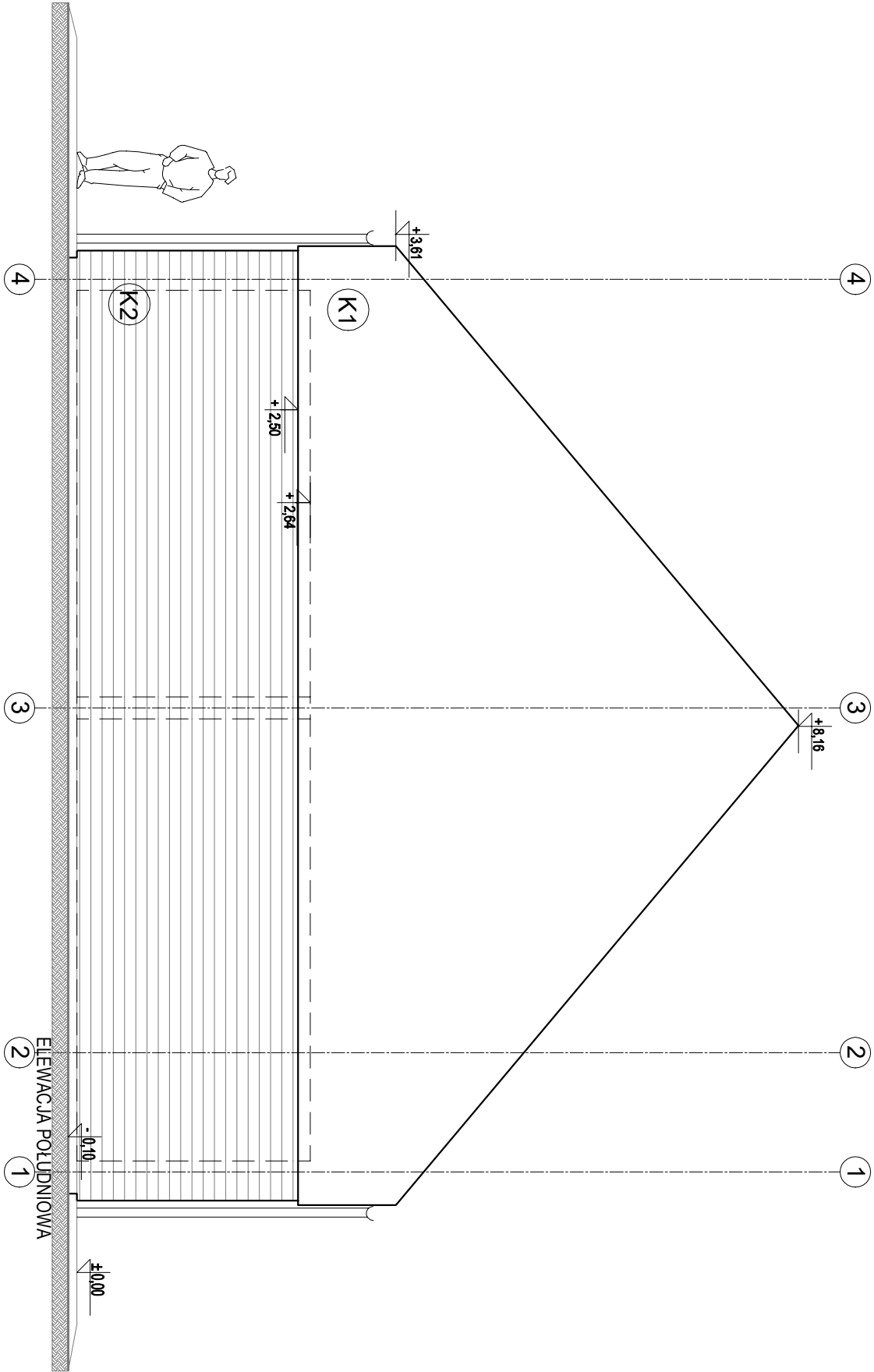


Uwagi:

- Wszystkie roboty należy wykonywać zgodnie z Polskim Normami, "Warunkami technicznymi wykonania i doboru robót budowlano - montazowych opracowanymi przez Instytut Techniki Budowlanej oraz zasadami wiedzy i sztuki budowlanej.
- Poszwy posadzek należy zwyklować i precyzyjnie wyłożyć geodazyjne na etapie wykonawczym. Odchylki od projektu należy konsultować z projektantem.
- Wszelkie elementy ruchome, elementy wyposażenia, w szczególności elementy stolarki i słusarki okiennej i drzwiowej, szkieł, fasad, okładzin elewacyjnych, balustrad, poręczy i podłogów, odbijników wewnętrznych i innych należy zamawiać i montować na podstawie zwyklowanych obmiarów rzeczywiście wykonanych na obiekcie.
- W wykonaniu otworów okiennych w ścianach nie dopuszcza się wymiarów mniejszych niż określone w dokumentacji, a tolerancja dodatnia może wynosić do 20 mm. Każdorazowo wykonywać zgodność szerokości otworu z szerokością okna dla uniknięcia niezgodności.
- Przy wykonaniu otworów drzwiowych skłoniować wymiary z zestawieniem stolarki oraz z taktycznym zamawianym asortymentem dla uniknięcia niescisłości.
- Przed wykonaniem każdego otworu w ścianach i stropach wykonywać ich rozmiary z projektowanym asortymentem lub wyposażeniem. Murowanie okiełconych parali ścian realizować po wyrykacji opracowań branżowych (przebiegi instalacji).
- Dopuszcza się zastosowanie materiałów zamiennych pod warunkiem, że posiadają one cechy nie gorsze jakościowo i technicznie od wskazanych w projekcie, a także pod warunkiem uzyskania zgody projektanta.
- Wszystkie elementy konstrukcyjne należy przyjmować wg pozycji opisanych na schematach lokalizacyjnych w dokumentacji - część konstrukcyjna (konstrukcja, materiał, kolor, sposób montażu).
- Każdy składnik projektowy należy rozstrzygać i rozstrzygać w kontekście wszystkich rysunków, które do tego składnika się odnoszą z uwzględnieniem wszystkich informacji i zasad sztuki budowlanej.
- Brak wskazania na rysunku technicznym elementu, którego zastosowanie wynika ze znanych lub powszechnie przyjętych rozwiązań, w zakresie sztuki budowlanej nie zwalnia wykonawcy z konieczności skalkulowania i zastosowania takiego elementu w porozumieniu z inwestorem, a także z projektantem za jego zgodą.
- Należy uwzględnić przejścia przez stropy otworów instalacyjnych rozprutując i opierając się o rysunki branżowe.
- W przypadku jakiegokolwiek rozbieżności, w dokumentacji należy konsultować się z projektantem.
- Zgodnie z art. 22 ust. z dnia 7 lipca 1994 roku Prawo Budowlane (tj. Dz. U. z 2003 roku Nr 207 poz 2016 z późniejszymi zmianami) Kierownik budowy ma obowiązek realizacji obiektu zgodnie z obowiązującymi przepisami i sztuką budowlaną.



LEGENDA

- (K1) tynk elewacyjny - kolor biały
- (K2) deska elewacyjna - kolor Gylden Halm
- (K3) dachówka płaska - kolor czerwony (miedziany)
- stolarka kolor RAL 7016 (aluminowa)

INWESTOR: PAŃSTWOWE GOSPODARSTWO LEŚNE LAS PAŃSTWOWE NADLEŚNICTWO STRZELCE OPOLSKIE, UL. MONIUSZKI 7, 47-400 STRZELCE OPOLSKIE		ADRES BUDOWY: ADRES: UL. WOLNOSCI 47-400 KADŁUB, GMINA STRZELCE OPOLSKIE NAZWA I NUMER JEDYNOSTKI INWENCYJNEJ: 61/105, 5 STRZELCE OPOLSKIE NAZWA I NUMER OGBEPIE: EMBUDOWANEGO_0022/KADŁUB NUMER DZIAŁU: 180, KJA 11 IDENTYFIKATOR DOKŁADU: 61/105, 5/022AR 11-1489	
NAZWA I ADRES OBIEKTU BUDOWANEGO: PROJEKT BUDOWLANI BUDYNKU POTRÓJNEJ SAMODZIELNEJ KANCELARII DLA PAŃSTWOWEGO GOSPODARSTWA LEŚNEGO LASÓW PAŃSTWOWYCH, NADLEŚNICTWO STRZELCE OPOLSKIE, WRAZ Z NIEZBEDNĄ INFRASTRUKTURĄ TECHNICZNĄ			
IMIZ ENERGETYCZNA WN, WIZ WODOCIĄGOWA, WIZ KANALIZACJI SANITARNEJ			
PROJEKTANCI:	UPRAWNIENIA:	POPIS	
PROJEKTANT ARCHITECTURA	BEZ OGRANICZENI DO PROJEKTOWANIA		
reg. nr arch. KJA/UBA 04/EB/015/18	ARCHITEKTONICZNEJ		
	NUMER UPRAWNIENI: 610/PAK/2013		
PROJEKTANT SPRAWDZAJĄCY ARCHITECTURA	UPRAWNIENIA BUDOWLANE DO PROJEKTOWANIA		
reg. nr arch. GZ/EB/015/18	BEZ OGRANICZENI W SPECJALNOŚCI		
	ARCHITEKTONICZNEJ		
	NUMER UPRAWNIENI: 610/PAK/2013		
BRANŻA:	STADIUM:	DATA:	SKALA:
ARCHITECTURA	PROJEKT BUDOWLANY	14 PAŹDZIERNIK 2022R	1:75
TYTUŁ RYSUNKU:		NR RYSUNKU:	
ELEWACJA POŁUDNIOWA		A-07	

KGWA

KO ARCHITEKTURA DLA OOLUBOWSKI
ul. Białoskowskiego 6, 65-200 Opatów
NIP: 593-020-19-63, REGON: 16140211